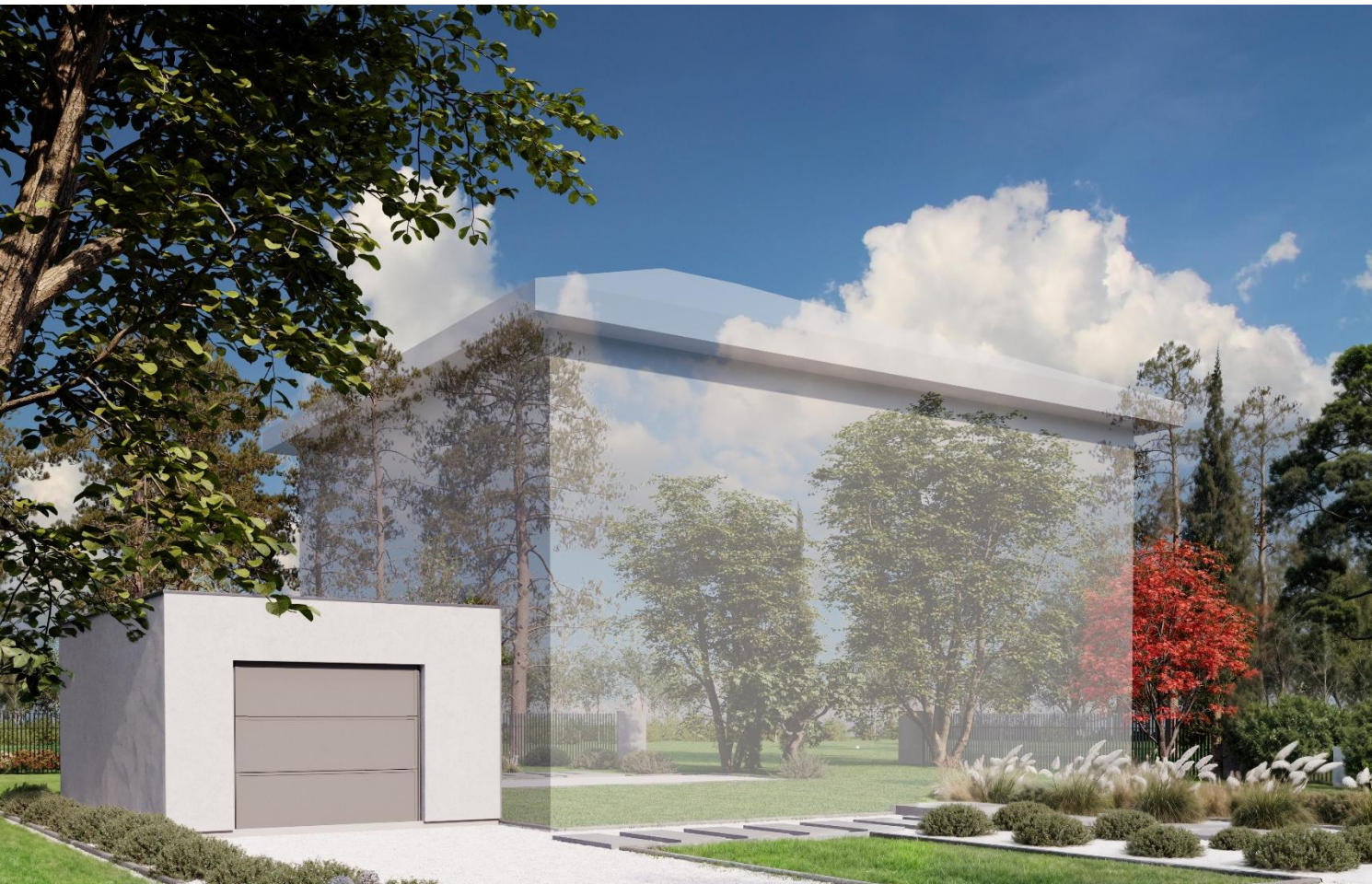


Prenovi Garaż Pojedynczy

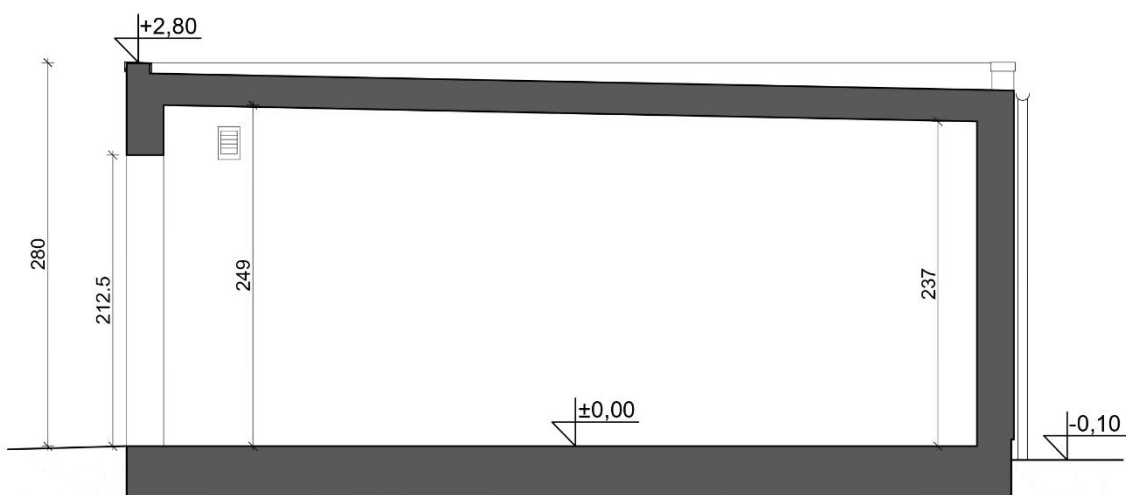
Prefabrykowany, zintegrowany z bryłą domu

Powierzchnia: 21,45 m²

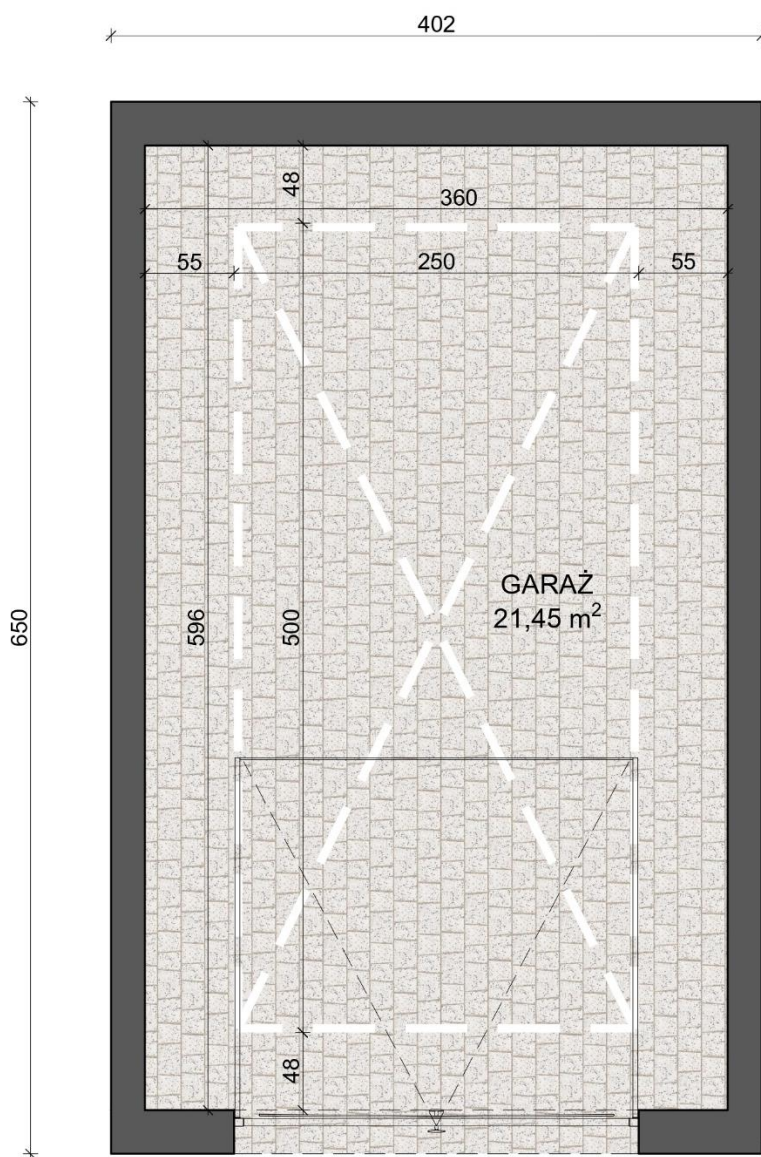
Cena: 84 240 zł brutto



Przekrój garażu



Rzut garażu



STANDARD WYKONANIA GARAŻU PRENOVI

STAN 0

- Roboty ziemne związane z przygotowaniem do posadowienia pod płytę fundamentową przy założeniu warstwy humusu o grubości do 50cm. Grunt z wykopu złożony na działce Inwestora,
- Kształtowanie podbudowy przy założeniu dobrych warunków gruntowych (założona podbudowa o grubości do 25cm na gruncie rodzimym),
- Płyta fundamentowa żelbetowa o grubości w granicach ok. 20 cm zgodnie z projektem konstrukcyjnym.

SSO (Stan Surowy Otwarty)

- Ściany zewnętrzne prefabrykowane o konstrukcji rdzenia nośnego, żelbetowego gr. min. 14cm nietynkowane od wewnątrz,
- Strop prefabrykowany w technologii płyt kanałowych HC, monolityzowany na budowie, nieszpachlowane połączenia, nietynkowane.

SSZ (Stan Surowy Zamknięty)

- Dach – stropodach nieocieplony,
- Pokrycie dachu – membrana PVC,
- Brama wjazdowa podwójna lub pojedyncza w zależności od typu garażu, sterowana automatycznie.,

SD (Stan Deweloperski)

- Posadzka w postaci wierzchniej warstwy płyty fundamentowej,
- Wewnętrzna instalacja elektryczna,
- Elewacja wykonana w technologii lekko – mokrej w kolorze białym. System elewacyjny wykonany na płytach styropianowych gr. 2 cm klejonych do ścian prefabrykowanych bez kołkowania mechanicznego,
- Orynowanie i rury spustowe z PCV.

UWAGA: Zakres nie obejmuje transportu elementów prefabrykowanych oraz innych elementów nie ujętych w powyższym wykazie.